

# Tower

## La tour haut format

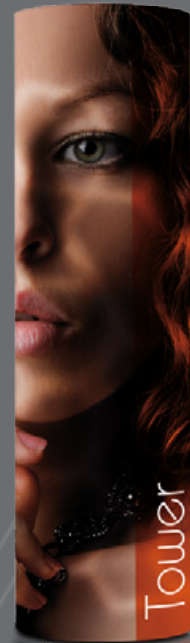
Tour parapluie simple à monter, vous apportant une visibilité maximale lors de vos évènements.

Elle existe en différentes hauteurs et peut également s'équiper d'un éclairage intérieur pour devenir une colonne lumineuse.

Un véritable mur d'image pour une présentation visuelle panoramique impeccable. De conception simple et robuste, il se compose d'une structure aluminium auto-bloquante, d'un jeu de profilés magnétiques, et d'un visuel. Il se transporte et se monte en quelques minutes pour un résultat spectaculaire.

### Dimensions standards :

67,3x149,5 cm	67,3x222,5 cm	67,3x296,8 cm	67,3x371 cm
12 kg	17 kg	21 kg	26 kg

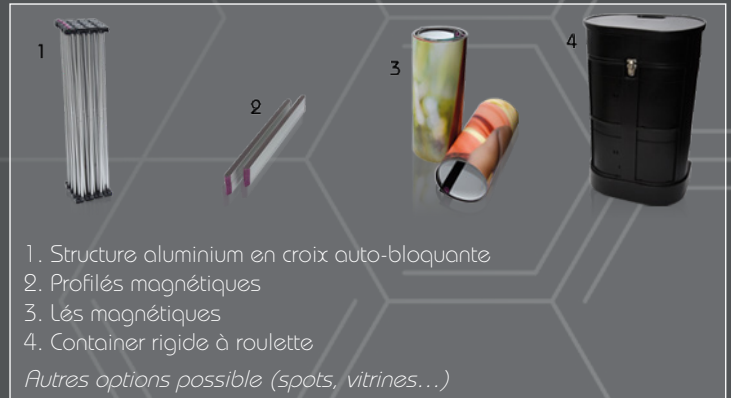


(67x149 cm)

## Phase de montage



## Détails



## Nous sommes à votre disposition

Une équipe qualifiée de commerciaux et de créatifs sont à votre entière disposition pour tous compléments d'informations.